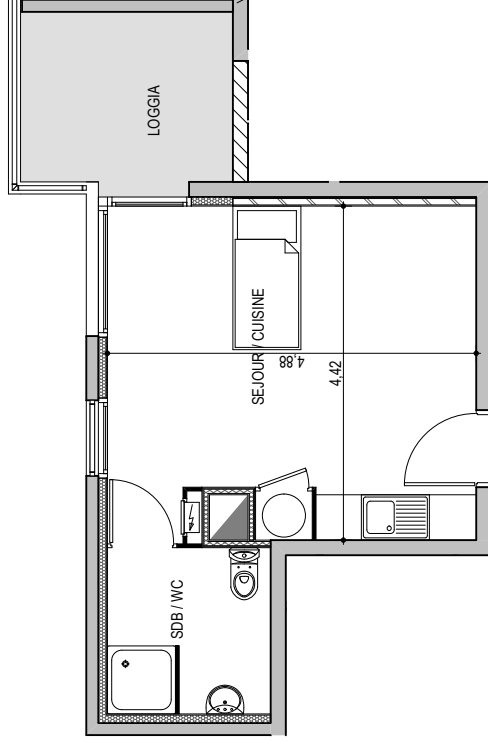
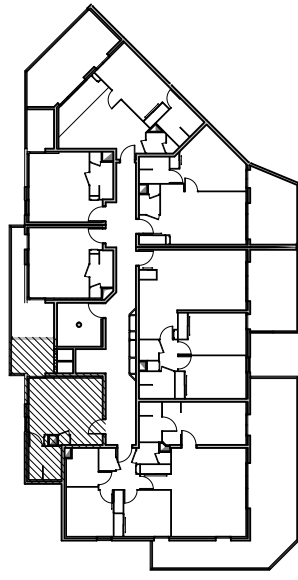


Résidence "Genovese" - Immeuble "Micalona"



Des modifications sont susceptibles d'être apportées à ce plan en fonction des nécessités techniques de la réalisation, tant en ce qui concerne les dimensions libres que les équipements. Les surfaces indiquées sont approximatives ; les retombées, faux plafonds, canalisations, radiateurs ne sont pas représentés. Le mobilier figurant sur les plans n'est qu'une suggestion d'aménagement.



APPARTEMENT : A5-07

REZ DE CHAUSSEE

Type 1 pièce T1

Surfaces habitables

Séjour - Cuisine	20,90 m ²
Salle de Bain - WC	4,75 m ²
TOTAL	25,65 m²
Loggia	6,30 m ²