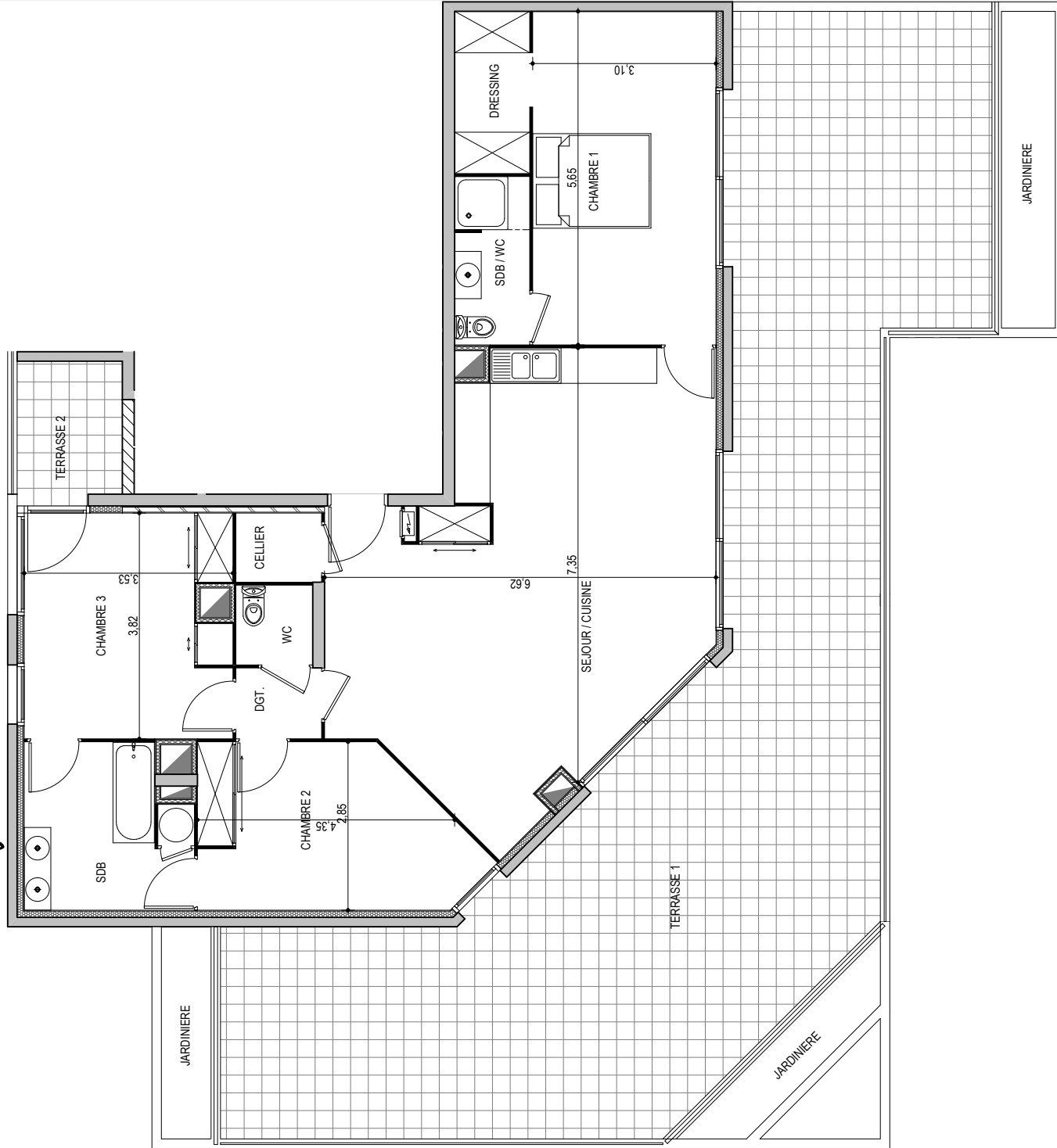
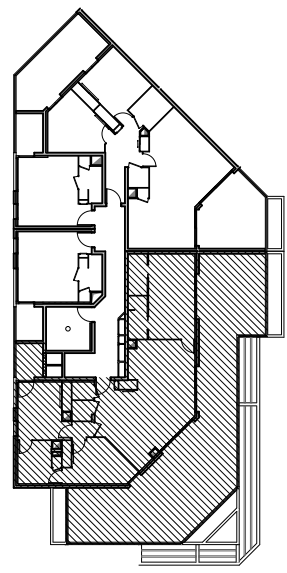


Résidence "Genovese" - Immeuble "Micalona"



Des modifications sont susceptibles d'être apportées à ce plan en fonction des nécessités techniques de la réalisation, tant en ce qui concerne les dimensions libres que les équipements. Les surfaces indiquées sont approximatives : les retombées, faux plafonds, canalisations, radiateurs ne sont pas représentés. Le mobilier figurant sur les plans n'est qu'une suggestion d'aménagement.



APPARTEMENT : A5-54 5EME ETAGE

Type 4 pièce T4 Surfaces habitables

Séjour - Cuisine - Placard	40,00 m ²
Cellier	1,70 m ²
Chambre 1	17,50 m ²
Dressing	3,50 m ²
Salle de Bain - WC	3,60 m ²
Dégagement	1,75 m ²
Chambre 2 - Placard	12,00 m ²
Chambre 3 - Placard	13,00 m ²
Salle de Bain	7,45 m ²
WC	1,75 m ²
TOTAL	102,25 m²
Terrasse 1	93,00 m ²
Terrasse 2	4,00 m ²