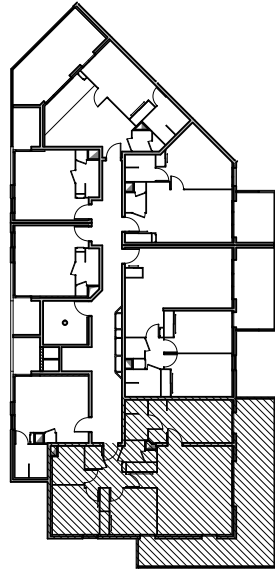
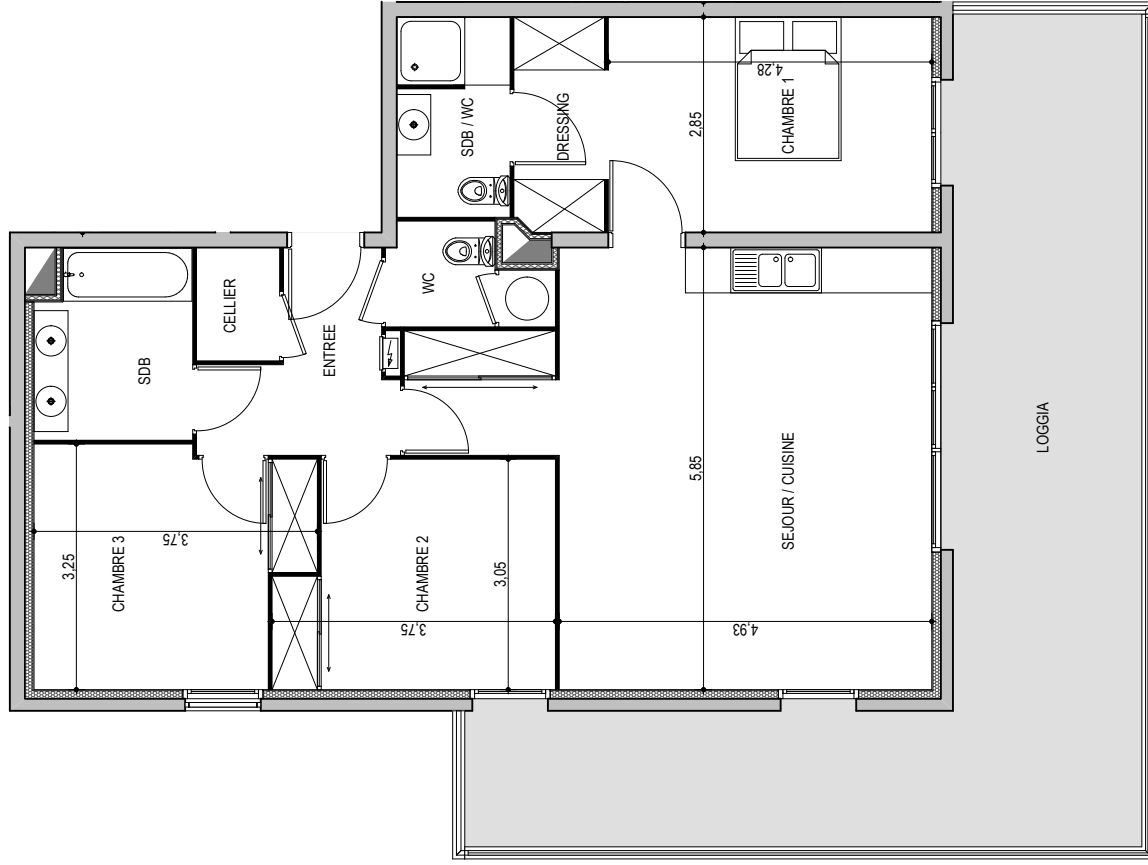


Résidence "Genovese" - Immeuble "Micalona"



APPARTEMENT : A5-16

1ER ETAGE

Type 4 pièce T4

Surfaces habitables

Entrée	5,20 m ²
Cellier	1,65 m ²
Séjour - Cuisine - Placard	32,20 m ²
Chambre 1	12,20 m ²
Dressing	3,40 m ²
Salle de Bain - WC	4,00 m ²
Chambre 2 - Placard	10,45 m ²
Chambre 3 - Placard	10,80 m ²
Salle de Bain	5,00 m ²
WC	2,60 m ²
TOTAL	87,50 m²
Loggia	39,20 m ²

Des modifications sont susceptibles d'être apportées à ce plan en fonction des nécessités techniques de la réalisation, tant en ce qui concerne les dimensions libres que les équipements. Les surfaces indiquées sont approximatives ; les retombées, faux plafonds, canalisations, radiateurs ne sont pas représentés. Le mobilier figurant sur les plans n'est qu'une suggestion d'aménagement.