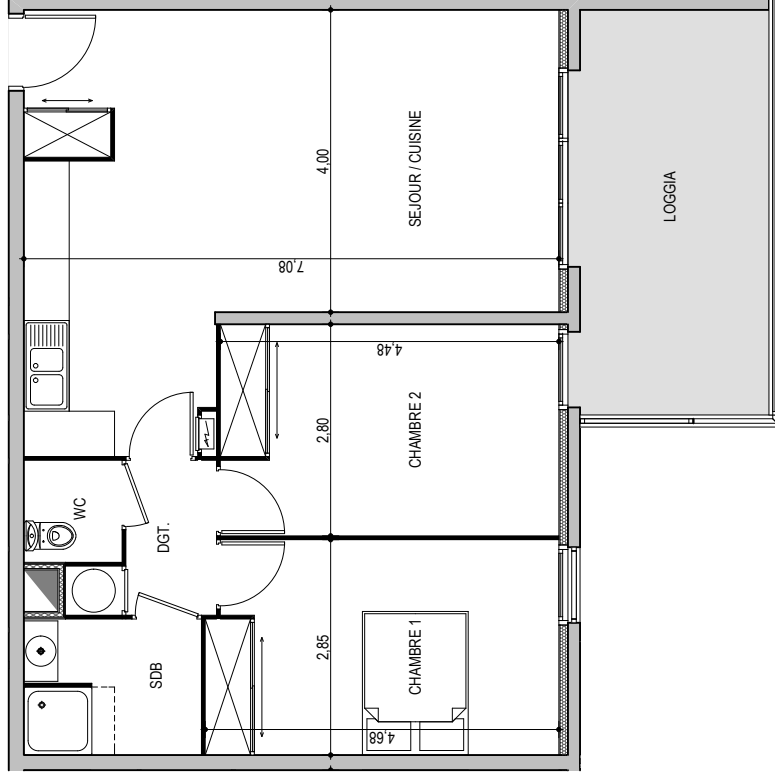
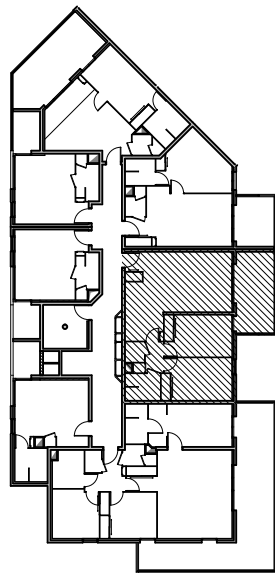


Résidence "Genovese" - Immeuble "Micalona"



Des modifications sont susceptibles d'être apportées à ce plan en fonction des nécessités techniques de la réalisation, tant en ce qui concerne les dimensions libres que les équipements. Les surfaces indiquées sont approximatives ; les retombées, faux plafonds, canalisations, radiateurs ne sont pas représentés. Le mobilier figurant sur les plans n'est qu'une suggestion d'aménagement.



APPARTEMENT : A5-15

1ER ETAGE

Type 3 pièce T3 Surfaces habitables

Séjour - Cuisine - Placard	32,90 m ²
Dégagement	2,95 m ²
Chambre 1 - Placard	13,10 m ²
Chambre 2 - Placard	12,50 m ²
Salle de Bain	4,20 m ²
WC	1,75 m ²
TOTAL	67,40 m²
Loggia	13,40 m ²