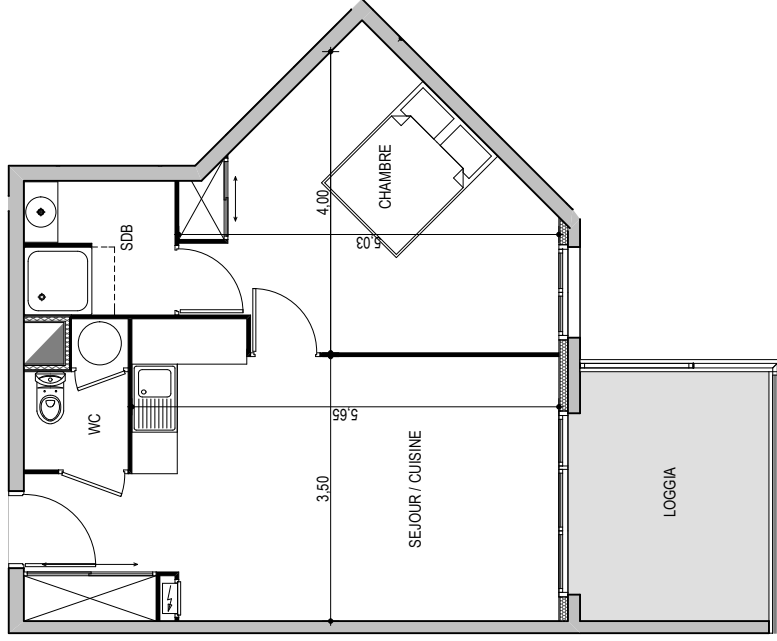
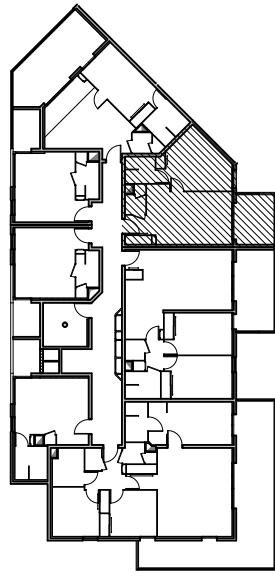


Résidence "Genovese" - Immeuble "Micalona"



Des modifications sont susceptibles d'être apportées à ce plan en fonction des nécessités techniques de la réalisation, tant en ce qui concerne les dimensions libres que les équipements. Les surfaces indiquées sont approximatives ; les retombées, faux plafonds, canalisations, radiateurs ne sont pas représentés. Le mobilier figurant sur les plans n'est qu'une suggestion d'aménagement.



APPARTEMENT : A5-14

1ER ETAGE

Type 2 pièce T2 Surfaces habitables

Séjour - Cuisine - Placard	23,15 m ²
Chambre - Placard	15,35 m ²
Salle de Bain	3,55 m ²
WC	2,30 m ²
TOTAL	44,35 m²
Loggia	8,25 m ²